

弹性联轴器



ERB Series

请务必遵守说明书，手册，奥托尼克斯网页等的注意事项。

本文中所记载产品的外形及规格等因产品性能改进或资料改善而变更或停产时，恕不另行通知。

主要特征

- 零背隙
- 采用铝合金中超高强度的 AL 7075-T6，弹性高
- 铝合金表面处理，防止腐蚀
- 2种连接型 (Clamp 型, Set screw 型)

使用注意事项

- 是用于传递轴之间的旋转角度及扭矩的产品。
使用前请先确认是否符合使用用途及目的。
- 本产品为采用高强度铝合金且有弹性的径向连接型联轴器，然而联轴器经过撞击或外部施加过大的力，有可能导致其发生损坏或变形。
- 如果使用联轴器时超过额定的角度偏差或轴向偏差，可能会导致产品损坏，变形或缩短使用寿命。
- 若联轴器在运行过程中发生异常响声，请立即停止运转并检查原因，如轴偏差，螺丝松动，旋转障碍等。
- 当联轴器所连接的负载较大时，可能因螺丝松动导致轴的震动。
请将固定螺丝请重新拧紧并采取防松措施。
- 本产品为旋转传动装置，有接触隐患的场所，请在显眼的位置粘贴警示标签或安装产品安全罩。
- 额定扭矩是指可连续传达动力的扭矩。
请确认额定功率后再使用。
- 最大力矩是指在瞬间可传达的扭矩。
请确认额定功率后再使用。

安装注意事项

- 请务必在轴偏差(Misalignment)的允许范围内使用。
使用时超出轴偏差的允许范围时可能会产生震动或大幅缩短联轴器的寿命。
- 当2种或以上偏差(Misalignment)同时存在时，允许值应低于各额定允许值的50%。
- 为延长联轴器及相应设备的寿命，建议调整至低于轴偏差(Misalignment)允许值的1/3使用。

型号构成

仅作为参考用，实际产品不支持所有的组合。
有关支持型号，请在奥托尼克斯官网进行确认。

ERB A - ① ② - ③

① 外径

数字: 联轴器外径 (单位: mm)

③ 两端内径

数字 / 数字: 联轴器两端内径 (单位: mm)

② 连接类型

C: Clamp

S: Set screw

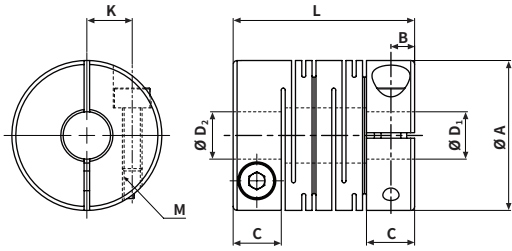
规格

型号名	ERB-A-19C-□	ERB-A-19S-□	ERB-A-26C-□	ERB-A-26S-□
连接类型	夹紧螺丝	定位螺丝	夹紧螺丝	定位螺丝
最大转速	8,000 rpm	20,000 rpm	6,000 rpm	15,000 rpm
最大扭矩	1.2 N·m		3.0 N·m	
额定扭矩	0.6 N·m		1.5 N·m	
安装螺栓 (安装扭矩)	M2.5 (1 N·m)	M3 (0.7 N·m)	M3 (0.7 N·m)	M4 (1.7 N·m)
扭矩刚性	140 N·m / rad		240 N·m / rad	
惯性力矩	$6.4 \times 10^{-7} \text{ kg}\cdot\text{m}^2$		$3.4 \times 10^{-6} \text{ kg}\cdot\text{m}^2$	
轴误差 (Misalignment) 最大允许值	偏角: $\leq 2.5^\circ$ 偏心: $\leq 0.15 \text{ mm}$ End-play: $\leq \pm 0.3 \text{ mm}$		偏角: $\leq 2.5^\circ$ 偏心: $\leq 0.2 \text{ mm}$ End-play: $\leq \pm 0.4 \text{ mm}$	
标准内径大小 (公差 h7)	$\varnothing 4, \varnothing 5, \varnothing 6 \text{ mm}$		$\varnothing 6, \varnothing 8 \text{ mm}$	
允许内径大小	$\varnothing 4 \sim 8 \text{ mm}$		$\varnothing 5 \sim 12 \text{ mm}$	
材质	铝 (AL 7075-T6), 表面电化铝处理			
产品重量 (含包装)	$\approx 14.4 \text{ g} (\approx 14.9 \text{ g})$		$\approx 36.7 \text{ g} (\approx 37.3 \text{ g})$	

外形尺寸图

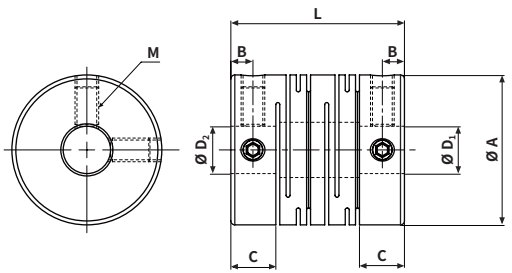
• 单位: mm, 请参考奥托尼克斯网页中提供的图纸。

■ 加紧螺丝型



型号名	Ø A	L	Ø D ₁	Ø D ₂	M	C	B	K
ERB-A-19C-04/04	19	23	4 ^{+0.018} ₀	4 ^{+0.018} ₀	M2.5	6.1	3	5.75
ERB-A-19C-04/05				5 ^{+0.018} ₀				
ERB-A-19C-04/06				6 ^{+0.018} ₀				
ERB-A-19C-05/05	19	23	5 ^{+0.018} ₀	5 ^{+0.018} ₀	M2.5	6.1	3	5.75
ERB-A-19C-05/06				6 ^{+0.018} ₀				
ERB-A-19C-06/06	19	23	6 ^{+0.018} ₀	6 ^{+0.018} ₀	M3	7.4	3.7	8.55
ERB-A-26C-06/06	26	31.4	6 ^{+0.018} ₀	6 ^{+0.018} ₀				
ERB-A-26C-06/08				8 ^{+0.018} ₀				
ERB-A-26C-08/08	26	31.4	8 ^{+0.018} ₀	8 ^{+0.018} ₀	M3	7.4	3.7	8.55

■ 定位螺丝型



型号名	Ø A	L	Ø D ₁	Ø D ₂	M	C	B
ERB-A-19S-04/04	19	22	4 ^{+0.018} ₀	4 ^{+0.018} ₀	M3	5.7	2.8
ERB-A-19S-04/05				5 ^{+0.018} ₀			
ERB-A-19S-04/06				6 ^{+0.018} ₀			
ERB-A-19S-05/05	19	22	5 ^{+0.018} ₀	5 ^{+0.018} ₀	M3	5.7	2.8
ERB-A-19S-05/06				6 ^{+0.018} ₀			
ERB-A-19S-06/06	19	22	6 ^{+0.018} ₀	6 ^{+0.018} ₀	M3	5.7	2.8
ERB-A-19S-06/08				8 ^{+0.018} ₀			
ERB-A-26S-06/06				26			
ERB-A-26S-06/08	8 ^{+0.018} ₀						
ERB-A-26S-06/10	10 ^{+0.018} ₀						
ERB-A-26S-06/12	12 ^{+0.018} ₀						
ERB-A-26S-08/08	26	30	8 ^{+0.018} ₀	8 ^{+0.018} ₀	M4	6.8	3.4