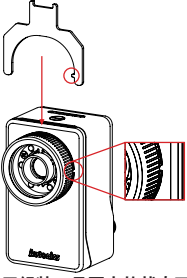
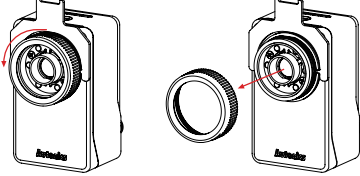


更换滤镜

01. 用组装机具对准并嵌入视觉传感器侧面卡槽进行固定。



02. 用组装机具固定的状态下抓住镜头盖按逆时针方向将其拆除。



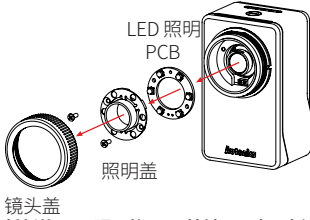
03. 顺时针方向安装新的滤镜。

更换照明

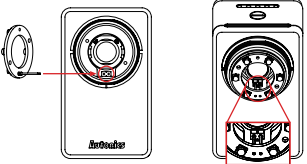
01. 用组装机具对准并嵌入视觉传感器侧面卡槽进行固定。

02. 用组装机具固定的状态下抓住镜头盖按逆时针方向将其拆除。

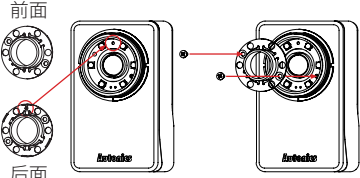
03. 使用 (+) 螺丝刀将 M2 固定螺丝及照明盖分离后，拆除内部的 LED 照明。



04. 将新的 LED 照明的 PCB 接触 PIN 朝6点钟方向，并将其安装在本体上。



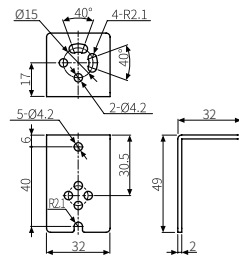
05. 照明盖对准12点钟方向卡入后，用螺丝进行固定。固定螺丝的扭矩为 0.12 N·m。



06. 顺时针方向安装拆卸的镜头盖。

另售: 支架 B (BK-VG-B)

• 单位: mm, 请参考奥托尼克斯网页中提供的图纸。



另售: 连接器保护盖 (P96-M12-1)

• 连接器保护盖可以保护不使用的连接器，防止异物进入连接器。
• 安装时请务必用手拧紧。



另售: 照明 (LR-□-06-VG)

型号名	外形	颜色
LR-W-06-VG		白色
LR-R-06-VG		红色
LR-G-06-VG		绿色
LR-B-06-VG		蓝色

• 通过组装机具对内位置照明进行更换。请参考更换照明。

另售: 彩色滤镜 (FL-□-VG)

型号名	外形	颜色	型号名	外形	颜色
FL-R-VG		红色	FL-B-VG		蓝色
FL-G-VG		绿色	FL-IC-VG		阻断红外线

• 通过组装机具对滤镜进行更换。请参考更换滤镜。

另售: 偏光滤镜 (FL-□-VG)

型号名	外形	颜色	型号名	外形	颜色
FL-P-VG		Window	FL-BP-VG		蓝色
FL-RP-VG		红色	FL-ICP-VG		阻断红外线
FL-GP-VG		绿色			

• 通过组装机具对滤镜进行更换。请参考更换滤镜。